

お金をかけずにできる

リノベーション

武蔵コーポレーション



太田大作氏(32)



常本真由美氏(28)

大作氏は語る。

物件は築

22年、全18戸の賃貸マ

ンション。外付けのボ
ストはサビつき、見た
から古い物件で昔な
がらの団地を思わせる
外観だった。入居して
いたのはたったの4部
屋。埼玉県高崎市に位
置し、最寄り駅は北高
崎駅と都心からは遠く
離れる。

「高崎という立地を
考えると決しておシャ
レすぎてはいけないの
です」と常本氏。

郊外ではあまりにデ
ザイン性を高めると、
かえって客が付きにく
いという。

収益用不動産の販売
が主力の武蔵コーポレ
ーション(埼玉県大宮
市)は、既存物件の買
取とそれに伴うリノベ
ーション事業にも力を
入れている。同社の企
画したリノベーション
によって再生を果たし
た物件を取材した。

「ポイントは、おシ
ヤレ過ぎない改修。リ
フォーム以上リノベ未
満といったところ」
物件の企画を担当し
た常本真由美氏と太田

「まず6帖と7帖の
洋室を16帖の広いリビ
ングにしました。お風
呂はコストがかかるた
め交換せず代わりにフ
イルムを張って見た目
を新しくしています」
(常本氏)

外観

before

after



▲薄汚れた壁築年数の古さを感じる



▲印象に残るツートンカラー

なるべくコストをか
けないことを意識し
た。フローリングを張
り替えると金額がかさ
むため、クッションフ
ロアを張った。その代
り、流行の板幅の広い
オフホワイトに変え
た。クロスも塗り壁風

のものを選択。現代風
を意識しながらもここ
でもコストは抑えた。
また、シャワーヘッド
は手元でお湯を止めら
れるものに変えた。

「シャワーヘッドは
1980円。手元操作
できるタイプは喜ばれ
ました。一番好評だっ

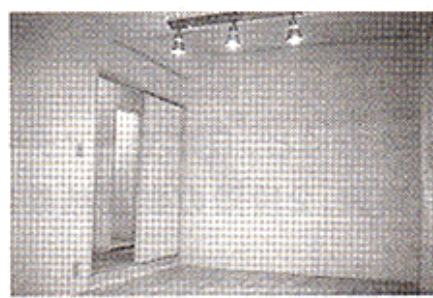
内装

before

after



▲長期間の空室で無残な部屋に



▲IKEAの照明を入れて現代的な部屋に

「外観は10パターンの色でシミュレーショ
ンし、図面を持って地
元の不動産会社を回り
ました。一番好評だっ
(太田氏)

ます。その分掛けるところにはきっちり予算を投じました。キッチンにはシステムキッチンを入れました。洗面台や洗濯機能付きトイレも付けています。テレビドアホンも新たに設置しました」(太田氏)
照明にはIKEAの商品を取り入れた。これだけやってひと部屋当たりのリフォーム費用は70万円でおさまったそうだ。
「外観は10パターン、図面を持って地元不動産会社を回りました。一番好評だった濃紺と白のツートンカラーを採用しています」(常本氏)
薄汚れた白い壁からツートンカラーになって第一印象はガラリと変わった。外観の改修費用は400万円だったそうだ。
リフォーム前、18戸中14戸が空いていたが、改修後は3カ月で満室になった。賃料は、ひと部屋5万9000円から6万5000円にアップしている。1カ月当たりおよそ93万4000円の差益が得ることになる。
「カップルや新婚夫婦を中心に決まりました。ちょっとした工夫でおしゃれにしたいだけなのですが、地元ではデザイン性の高いマンションとして注目されました。地域に合ったリノベプランが重要だと再認識しました」(太田氏)